



## 目次

● かかりつけ医のお知らせ	2
● がん相談支援センターからのお知らせ	3
● ネットわーく	
飯田病院附属仲ノ町診療所	4
ごうど眼科	5
● 患者満足度調査の概要について	4~5
● 最新型の小線源治療装置に更新	6
● 話題の広場	
ホームページのリニューアル	6
看護の日イベント	7
マリンバコンサート	7
● レントゲン博士の独り言	8
放射線って？	
● 職場紹介	8
総合案内、中央受付	
● 新任医師の紹介	8

### 飯田市立病院 基本理念

私たちは、地域の皆さんの健康を支え信頼される医療を実践します

### 飯田市立病院 基本方針

- ① 私たちは、安全・安心で良質な医療を提供します
- ② 私たちは、患者さん中心の医療を実践します
- ③ 私たちは、地域の保健、医療、介護、福祉機関と密接に連携します
- ④ 私たちは、教育・研修機能を高め、医療水準の向上とともに、職員が誇りややりがいの持てる職場をつくります
- ⑤ 私たちは、公立病院として、よりよい医療を提供し続けるために、健全な経営に努めます

### 飯田市立病院 理念行動指針

私たちは、誠意 熱意 創意 をもって医療を実践します

# お医者さんの上手なかかり方

## ●診療所(医院)と病院の連携

診療所(医院)と病院は、それぞれの役割を活かしながら連携をとって治療を行っています。



初期診療で、精密検査や専門治療・高度医療、入院が必要になったときは、「紹介状（診療情報提供書）」により適切な医療機関を紹介していただけます。

専門的治療が終了または症状が安定しましたら、治療経過を明記した診療情報提供書とともにかかりつけ医へ逆紹介いたします。

## かかりつけ医を持ちましょう

かかりつけ医とは、家族の日常的な診療や健康を管理してくれる身近なお医者さんの事です。ご自分の病歴や体質などを知ってもらえば、急に具合が悪くなった時でも安心して診てもらうことができます。いつでも気軽に相談に行けて、適切な治療や指導を受けることができる頼れるお医者さんを見つけて、健康管理の心強い味方になってもらいましょう。

## ●かかりつけ医を選ぶポイント

- できれば家の近くにあり、信頼関係がもてる。
- 話をしっかり聞いてくれて、気軽になんでも相談できる。
- 病気、治療、薬などについて、わかりやすく説明してくれる。



## 飯田市立病院は紹介型の病院です

飯田下伊那地域唯一の「地域医療支援病院」として、中核病院の機能と役割に基づいた医療を提供しています。

- ①当院は24時間救急患者を受け入れている  
**「救命救急センター」**
- ②手術、化学療法、放射線療法によるがん治療を行っている  
**「地域がん診療連携拠点病院」**
- ③紹介状による事前予約の患者さんを優先的に診察している  
**「地域医療支援病院」**  
などの役割を担っています。

地域の皆様へ お願い

### 日頃の健康管理は「かかりつけ医」へ

風邪などの初期症状や体調がすぐれないな？と気になることがあれば、先ずはお近くの「かかりつけ医」で診てもらいましょう。

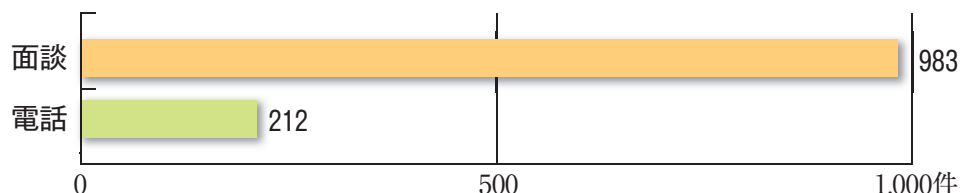


地域の中の医療資源は限られています。地域医療を守っていくために、住民の皆さんには、各医療機関の役割を理解していただき、適切な医療機関を受診していただきますようご協力をお願いします。

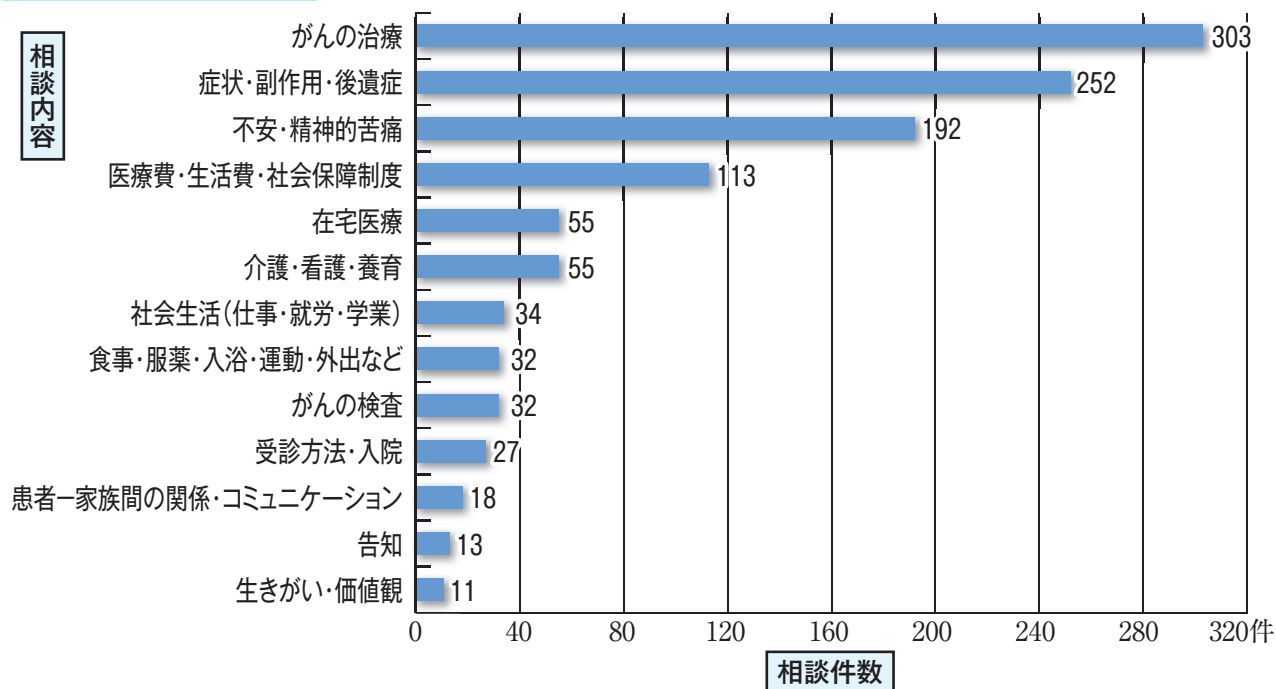
# がん相談支援センターからのお知らせ

がん相談支援センターでは、がんに関する様々なご相談に対応しています。昨年度（H30.4～H31.3）の飯田市立病院【がん相談支援センター】での面談方法別件数と、相談内容の内訳です。1年間で1,195件、患者さん・ご家族の他、地域の医療機関にかかられている方等のご利用がありました。

## 面談方法別件数



## 相談内容の内訳



秘密は厳守します。匿名でのご相談も可能ですので、お気軽にご利用ください。相談は無料です。

### 《がん相談支援センター 相談対応時間》

平日 8:30～17:15 直通電話 0265-21-2010

場所 **130** がん診療・緩和ケアセンター内

### がんサロン結(ゆい)今後の予定 (開催時間14:00～16:00)

- ◎ 8 / 7 (水) 「治療中の食事に関するお話」 講師：管理栄養士
- ◎ 9 / 4 (水) 「口腔ケアについて」 講師：歯科衛生士





## 飯田病院附属仲ノ町診療所

(飯田市仲ノ町)



### 小児の訪問診療もしています

社会医療法人栗山会 飯田病院附属仲ノ町診療所 診療所長 長沼 邦明

飯田病院附属仲ノ町診療所は、ついこの間2017年(平成29年)夏に開院したばかりの診療所です。社会医療法人栗山会が、地域包括ケア複合施設“ウエルネスタウン丘の上”として建設しました。診療所の他に、通所リハビリテーション施設、フィットネス施設、サービス付き高齢者向け住宅がひとつの建物に入っています。

診療所の特徴をご紹介します。乳児から高齢者まで、幅広く診療致します。午前中は普通の外来診療をしており、長沼が、月曜日、火曜日と木曜日を担当し、水曜日は飯田病院から大原慎司医師(神経内科)、金曜日は原重樹医師(現理事長)が担当します。木曜日

と金曜日の午後は訪問診療を行っています。長沼がもともと小児科医であることから、重症心身障害児(者)の訪問診療が特徴と言えます。もちろん高齢者の訪問診療も積極的に行っています。

当診療所には、一般の診療所機能の他に、通所リハビリテーション施設があるのも特徴です。理学療法士3名、作業療法士1名、介護福祉士6名、健康運動指導士2名、看護師3名により運営しています。現在108名の方々が利用しています。それぞれの患者さんに対して、医師も含めた全支援者が参加してカンファランスを行い、きめ細かい対応をしています。入浴サービスや昼食・おやつを提供

も行い、リハビリが必要な高齢者の快適な居場所にもなっています。

まずは、仲ノ町の大きな建物の中には診療所があると多くの方々に知っていただきたいと思います。当診療所は、小児と高齢者、さらには重症心身障害児(者)の味方としてお役に立てるよう努力してまいります。



長沼先生(前列中央)とスタッフの皆様

所在地	〒395-0021 飯田市仲ノ町1-2 ☎0265-49-3083
診療科目	内科、リハビリテーション科
診療時間	9:00~12:00 (木曜日、金曜日午後は訪問診療体制)
休診日	土曜日、日曜日・祝日
往診	可
駐車場	あり



## 医療サービス推進委員会では、患者の皆様のニーズを医療サービスの向上を図るため、患者満足度調査を毎

平成31年2月12日~18日までの5日間に、外来708枚、入院162枚の調査票を回収しました。その結果を踏まえて、本年度の医療サービス推進委員会の活動を行うとともに、各部署での取り組みにも活用することで、さらなる医療サービス推進に努めます。多くの皆様にご協力いただき、ありがとうございました。集計結果の詳細につきましては、飯田市立病院庶務課にて閲覧できますのでご連絡ください。患者満足度調査の主な調査項目は次のとおりです。

## 登録医紹介

登録医とは共同診療、検査機器の利用、研修参加などを一緒に行って、より良質な医療を地域の皆様に提供するため、協力いただいている医療機関です。

## ごうど眼科

(飯田市羽場町)



## より良い病診連携を目指して

ごうど眼科 院長 神戸 孝

私の出身地は辰野町の小野というところ。松本深志高校卒業後に山梨医科大学(現山梨大学)に進学、卒業後は山梨医科大学眼科に入局いたしました。

平成12年10月に山梨医科大学より飯田病院の眼科を開設するために赴任。9年間勤務したのちに、平成21年10月10日に飯田市羽場町にごうど眼科を開院いたしました。それ以前にも大学からの派遣で昭和伊南病院と阿南病院に2年ずつ勤務していたこともあり伊那谷には強い縁を感じています。

飯田病院では主に紹介の患者さんを診ていたので、ごうど眼

科では誰でもが気軽にかかれる眼科を目指し、できるだけ多くの患者さんを診ることができるようになりたいと思いました。そのためには病診連携が重要で、難しい病気の患者さんは飯田市立病院を中心とした基幹病院へ紹介するようにしています。

今年で開業して10年目になりますが、開業当初は崖っぷちで行き止まりの場所でもわかりにくく、迷った患者さんからよく電話がきました。その後、松川に立派な橋ができたことでわかりやすい場所となり、今では多くの患者さんが迷わずに来

てくれるようになってきました。

医療資源の少ないこの地域で、患者さんの満足できる医療をシームレスに効率よく提供できるように飯田市立病院を中心とする基幹病院との病診連携をさらに進めていけたらと考えております。



神戸先生(前列中央)とスタッフの皆様

所在地	〒395-0063 飯田市羽場町1-19-11 ☎0265-48-0466
診療科目	眼科
診療時間	9:00~12:00(土曜日のみ9:00~11:30)、 15:00~18:00 (水曜日のみ9:00~12:00、17:00~19:30) (火曜日午後手術)
休診日	木曜日午後、土曜日午後、日曜日・祝日
駐車場	あり



## 把握し、 年1回実施しています。

### ●患者満足度調査の主な調査内容

- |    |     |     |       |         |
|----|-----|-----|-------|---------|
| 外来 | ◎性別 | ◎年齢 | ◎受診頻度 | ◎職員の対応等 |
| 入院 | ◎性別 | ◎年齢 | ◎入院期間 | ◎職員の対応等 |

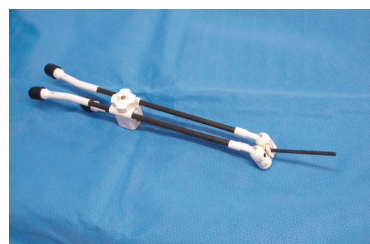


# 最新型の小線源治療装置に更新しました



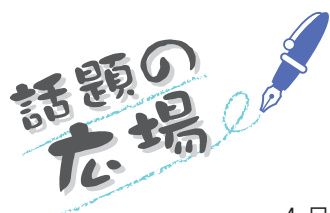
小線源治療室の様子

当院の放射線治療は松尾へ移転してきた平成4年秋から行っています。体外から放射線をあてるリニアック治療装置、体内からあてる小線源治療装置（ラルストロン装置ともいいます）の2種類があります。リニアックは超高速に加速された電子を金属に当て、そこから発生する엑스線を使用します。小線源治療装置はガンマ線を発生する物質（ラジオアイソトープ）を使用します。がんの治療の方法としては、筒状の管（アプリーケーターと言います）を体内に挿入して、その管の中にガンマ線源を入れて患部に照射します。主に子宮頸がんや子宮体がんの治療に使われています。小線源治療装置は全国で180台ほどしか



アプリーケーター

なく、長野県内には4台で、南信には1台あります。当院では今年の4月に最新の小線源治療装置（国内1号機）に更新いたしました。リニアックも含め、質の良い放射線治療を行えるよう日々精進しています。



## 飯田市立病院ホームページのリニューアル

4/19

4月19日に、飯田市立病院のホームページをリニューアルしました。

リニューアル後は、飯田市立病院についてご案内する「病院サイト」、医師・研修医の採用サイトとなる「リクルートサイト」、看護部についてご案内する「看護部サイト」の3つのサイトで構成されています。

各サイトは、パソコン、スマートフォン、タブレット端末等でご覧いただくことができます。

今後も、みなさんのニーズにあった情報発信に努めていきますので、リニューアルしたホームページを、是非一度ご覧ください。

### リニューアルされたホームページ



病院サイト <https://www.imh.jp/>



地域のニーズに応える医療を。

リクルートサイト <https://recruit.imh.jp/>



看護部サイト <https://nurse.imh.jp/>

## 看護の日のイベントを行いました

5/8

5月8日の午前9時から11時30分まで、飯田市立病院1階外来ロビーにて「看護の日のイベント」を開催しました。少子高齢化社会を支えていく為には、看護の心・ケアの心・助け合いの心を広く分かち合う必要があります。この事を多くの方に認識していただけるよう、1990年に厚生労働省が近代看護を築いたフローレンス・ナイチンゲールの誕生日5月12日を『看護の日』としました。

当日は看護師による「ハンドマッサージ」に



16名、指先と集中力を養う「豆つまみ」や、頭を柔軟にする「脳トレ」に20名の方が参加してく



ださいました。ハンドベルの演奏も行い、その音色に足を止め聞いてくださる患者さんの姿も見られました。病棟では受け持ち看護師が、支援する気持ちを込め入院患者さんへメッセージをお渡ししました。今後も皆様に看護を身近に感じていただき、助け合いの絆を深めていきたいと思ひます。

## 龍江在住のマリンバ奏者、林宗吉さんによるボランティア演奏会を行いました

6/19



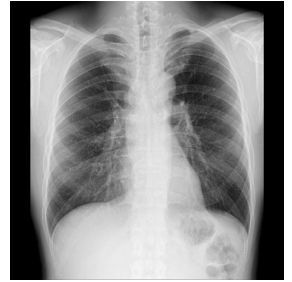
6月19日(水)午後、当院4階、6階のデイルームを会場として2回マリンバ演奏を披露していただきました。患者さんやそのご家族など約100名の方がマリンバのさわやかな音色を聴きながら心地よい時間を過ごしました。

曲目は、歌謡曲からSMAPの「世界に一つだけの花」など、日本の童謡からこれからの季節にちなんだ、「夏は来ぬ」や「夏の思い出」、さらには海外の民謡など、多くの方が耳にしたり口ずさんだりできる曲目を演奏し最後の「ふるさと」では会場の皆さんと一緒に合唱での演奏

となりました。演奏の間には、マリンバに対する豆知識や林さんの体験談なども交えてとても興味深いお話も聞くことが出来ました。

当院のボランティア委員会では、ボランティアとして院内で演奏などしていただける方や他にもボランティアをしていただける方を募集しています。ご興味のある方は飯田市立病院庶務課【☎21-1255(内線2333)】までご連絡ください。

## 放射線って？



## レントゲン博士の独り言

健康診断を受けるとき、ケガや病気をしてしまったとき、レントゲン検査を受けた経験のある方が多いのではないのでしょうか。放射線は目には見えず、体を通り抜けても何も感じません。放射線とはエネルギーを持った小さな粒子の流れで、物質を簡単に突き抜けてしまうため、これを感じることはできません。もともと自然界には自然放射線というものがあり、宇宙から地球に降ってきたり、地球上にある岩などから出ていたり私たちの身の回りに多く存在しています。放射線にはいくつかの種類があり、色々な名前がついています。X線、γ線、α線、β線、中性子線など、これらはどのように放射線が出るかの過程によって名前が付けられていて、その性質もさまざまです。レントゲン検査で使用されるのはX線で、放射線治療で使われるのは主にX線、γ線などです。放射線は医療だけではなく工業や農業にも幅広く使われています。私たちの生活の身近なところには放射線が活用されているものがたくさんあります。【放射線技術科】

## シリーズ ● 職場紹介 ● その61

## 【総合案内、中央受付の紹介】

市立病院の正面玄関に入って、正面に「総合案内」、左側に「中央受付」があります。

総合案内では、コンシェルジュが1階フロアを広く見渡しなが、来院された皆様への案内、体の不自由な方への支援、入院する方への案内、再来受付機や自動支払機の操作案内など、来院された皆様ができるだけスムーズに院内での用件が済むようにご案内しています。

中央受付では、患者相談窓口、紹介状をお持ちの方専用の窓口、診断書など書類の受付やお渡し、診療費の計算、お支払い、お薬のお渡しなどの窓口業務を、行っています。

総合案内、中央受付では、分かりやすい説明、

丁寧な対応に心掛けて業務を行うとともに、待ち時間の短縮や円滑な手続きのため各窓口間での連携を図って対応するよう心掛けています。

これからも、来院された皆様に信頼感と安心感を持ってもらえるような窓口対応に努めていきます。



## あ と が き

オリンピックの抽選にハズレ、テレビ観戦になりそうです。

飯田の夏といえば人形劇ですね。昨年は海外の上演を2作品見ました。言葉が通じなくても親子で楽しめました。エアコンの効いた快適な会場もありますので、皆さんもご覧になってはいかがでしょうか。

編集委員 木下智洋

## 新任医師の紹介

平成31年4月2日〜令和元年7月



眼科  
三田村 勇人  
(みたむら はやと)  
平成21年卒業  
令和元年7月1日着任  
前勤務病院  
中京病院



整形外科  
重信 圭佑  
(しげのぶ けいすけ)  
平成27年卒業  
令和元年7月1日着任  
前勤務病院  
諏訪赤十字病院



整形外科  
白山 輝樹  
(しらやま てるき)  
平成28年卒業  
令和元年7月1日着任  
前勤務病院  
信州大学医学部附属病院

## お詫びと訂正

市立病院ニュースNo.73号で掲載した、網谷正統先生の読み仮名、内山夏紀先生の所属に誤りがありました。正しくは、網谷正統(あみたにまさつぐ)先生、内山夏紀先生の所属は産婦人科となります。お詫びして訂正申し上げます。