

# 飯田市立病院 院内がん登録集計

2013-2016年診断症例

## がん登録とは？

「日本人の2人に1人は、がんになります」

「罹患数が多い部位は、男性は胃がん、女性は乳がんです。」

日々の生活の中でよく耳にするこれらの情報は、毎年どのくらいの人が新たにかんに罹患(病気にかかること)しているのか把握しなければわかりません。

日本でがんと診断されたすべての人のデータを集計・分析することによって、がん医療の向上や、がん予防、がん検診を進めることができます。この中心的な役割を果たすのが、「がん登録」制度です。

がん登録とは、がんの患者数や罹患率、生存率、治療効果など、がん対策の基礎となるデータを把握するために必要なものです。がん対策を推進するためには、正確ながんの実態把握が必要であり、その中心的な役割を果たすのが、がん登録です。

がん登録の種類には、その対象と目的の違いによって全国がん登録、院内がん登録、臓器別がん登録の3種類に分類されます。全国がん登録及び院内がん登録は、がん登録等の推進に関する法律(平成25年法律111号)により実施されています。

	全国がん登録	院内がん登録	臓器別がん登録
実施主体	国	がん診療連携拠点病院(国指定)などの医療機関	学会・研究会
主な目的	がん罹患の把握、国及び都道府県のがん対策	自施設の特徴を把握、医療の質向上	専門的詳細情報の集積
内容	日本で診断されたすべてのがんに関する情報を、1つにまとめて集計・分析・管理する仕組み。 「がんになる人を減らす」「がんが治る人を増やす」「がんになっても安心して暮らせるようにする」ためにがん医療の発展を目指す国の制度。	専門的ながん医療を提供する病院において、がん医療の状況を的確に把握するため、全国がん登録情報よりも詳細な罹患、診療、転帰等の情報を全国共通の様式で登録すること。 がん医療の質の向上、がん相談支援センターへの情報提供、がん対策の企画立案などを目的としている。	大学と主要な医療機関が参加し、学会・研究会が中心となって、臓器別に全国規模で実施されているがん登録のこと。 適切な治療指針(ガイドライン)の確立、進行度分類のあり方などを検討することを目的としている。

当院は、厚生労働大臣が指定した「地域がん診療連携拠点病院」として、国が定めた「がん診療連携拠点病院等 院内がん登録 標準登録様式」に従い、国立がん研究センターにより認定された院内がん登録実務認定者が院内がん登録を実施しています。

なお、院内がん登録に含まれている個人情報については、「がん登録等の推進に関する法律」「医療・介護事業者における個人情報の適切な取り扱いのためのガイダンス」及び「飯田市立病院個人情報保護方針」を遵守し、適切に保護・管理し、業務の遂行に努めております。



## 用語の解説

### ◇ がん診療連携拠点病院

専門的ながん医療の提供、地域のがん診療の連携協力体制の整備、患者・住民への相談支援や情報提供などの役割を担う病院として、都道府県知事が推薦したものについて、厚生労働大臣が指定した病院。

### ◇ UICC TNM分類

がんの進行度を判定する基準として国際的に活用されている国際対がん連合(UICC)採用のがんの分類方法。28の部位ごとに各種の検査結果から原発がんの大きさ、拡がり深さをT、原発がんの所属リンパ節転移の状況をN、他の臓器への遠隔転移状況をMとして、区分し、それらを総合して病期(ステージ)の判定をしている。

### ◇ がん取扱い規約

日本で編集されている規約で、がんを取り扱う臨床医や病理医に欠かせない基礎知識と約束事をまとめたもの。臓器別に国内の学会や研究会によって編集され、数年おきに改訂されている。

### ◇ ステージ(病期)

病期分類ともいい、がんの大きさや他の臓器への広がり方でがんを分類し、がんの進行の程度を判定するための基準。

### ◇ UICC 治療前ステージ

国際対がん連合(UICC)の定める病期の分類法に基づき、何らかの治療が行われる以前につけられたステージ。前医で治療が開始されており、治療前のステージが不明の場合などは「不明」に分類される。

### ◇ UICC 術後病理学的ステージ

手術が行われた患者に対して、術後に検体が提出され病理学的に算出されたステージを登録する。手術が行われなかった場合には空欄で、術前に化学療法や放射線療法などが行われた場合には、適応外として登録される。腫瘍やリンパ節を顕微鏡的に観察して得られるステージであることから、治療開始時点でのがんの状態を正確に表している。

### ◇ UICC TNM分類総合ステージ

治療開始時点でのがんの状態をより正確に表している術後病理学的ステージがある場合(適応外、不明を除く)は術後病理学的ステージを、ない場合は治療前ステージを用いて、UICC TNM分類総合ステージとして用いた。

### ◇ 主要5部位

日本でのがん罹患、死亡の顕著な部位。胃、大腸(結腸・直腸)、肝、肺、乳房の5つ。

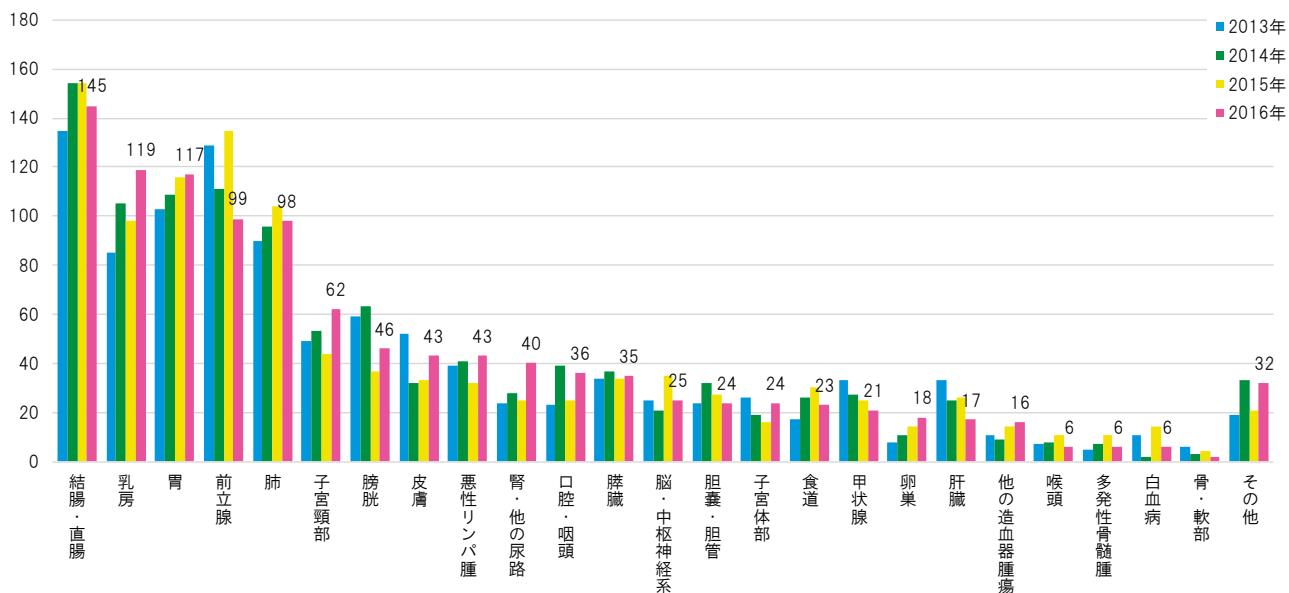
### ◇ 初回治療

腫瘍の縮小・切除を意図した治療のうち、診断に引き続き行われた腫瘍に対する治療。初回治療の範囲は、治療計画の完了まで、または病状が進行・再発したりするまでに施行されるか、おあるいは診断から概ね4カ月以内の治療(血液疾患などでは初回寛解までの治療)。

## 1 診断年、部位別

	2013年		2014年		2015年		2016年	
	男性	女性	男性	女性	男性	女性	男性	女性
口腔・咽頭	16	7	24	15	12	13	25	11
食道	14		23		25		20	
胃	76	27	81	28	82	34	88	29
結腸・直腸	85	50	98	56	95	59	78	67
肝臓	19	14	20		14	12	13	
胆嚢・胆管	11	13	14	18	15	12	13	11
膵臓	20	14	23	14	26	8	19	16
喉頭	7		7		11		6	
肺	72	18	73	23	71	33	73	25
骨・軟部								
皮膚	26	26	11	21	13	20	16	27
乳房		83		105		98		119
子宮頸部		49		53		44		62
子宮体部		26		19		16		24
卵巣		8		11		14		18
前立腺	129		111		135		99	
膀胱	51	8	49	14	28	9	38	8
腎・他の尿路	18	6	17	11	16	9	25	15
脳・中枢神経系	11	14	9	12	14	21	12	13
甲状腺	7	26	7	20	8	17		16
悪性リンパ腫	16	23	23	18	20	12	19	24
多発性骨髄腫					8			
白血病	8				9			
他の造血器腫瘍	8				8	6	11	
その他	9	10	10	23	10	11	19	13
合計	610	437	613	478	624	461	585	518

※ 集計値が5以下の場合、個人が特定される可能性が高いことから、値を伏せて表記した。





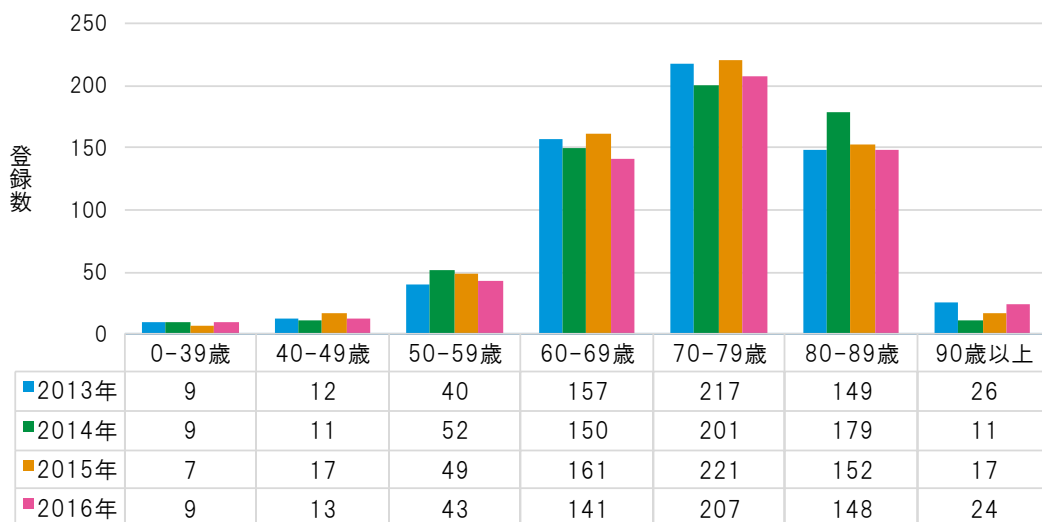
## 1 診断時平均年齢

診断年	男性	女性
2013年	70.0	72.4
2014年	69.3	72.3
2015年	69.4	72.0
2016年	69.7	72.6

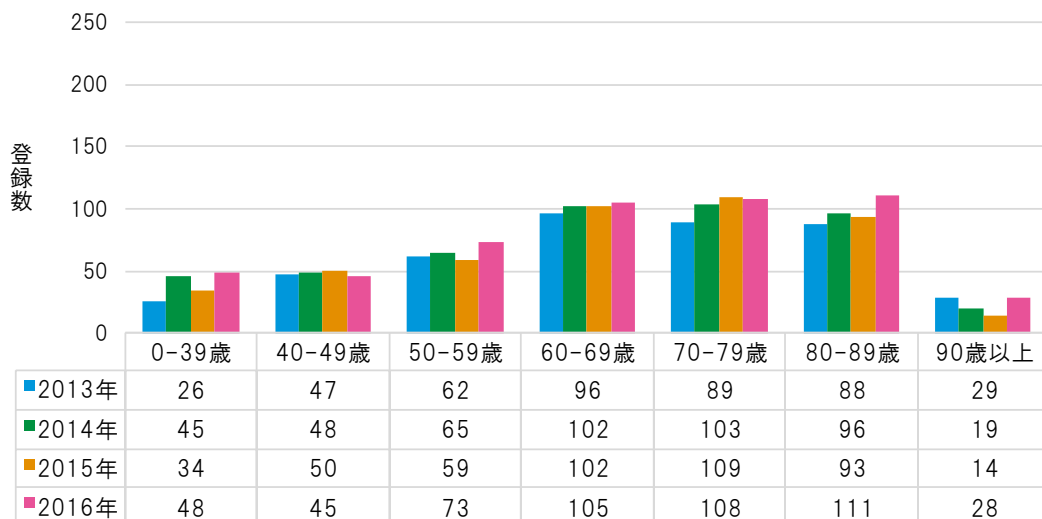
## 2 年齢階級別登録数

診断年	0-39歳	40-49歳	50-59歳	60-69歳	70-79歳	80-89歳	90歳以上	合計
2013年	35	59	102	253	306	237	55	1,047
2014年	54	59	117	252	304	275	30	1,091
2015年	41	67	108	263	330	245	31	1,085
2016年	57	58	116	246	315	259	52	1,103

### 2-1 年齢階級別登録数(男性)



### 2-2 年齢階級別登録数(女性)



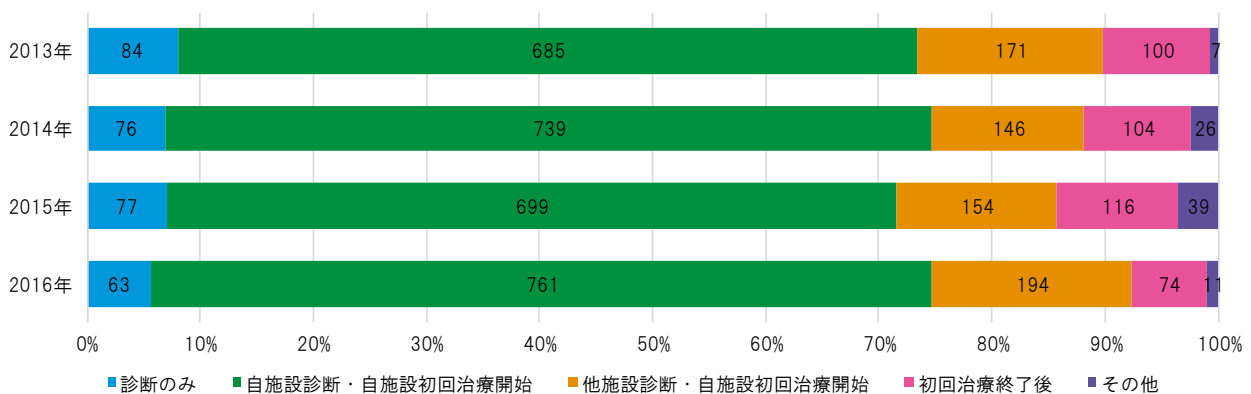
# 症例区分

症例区分とは、診断及び治療について、当該施設がどのように関わったかを判断するための項目

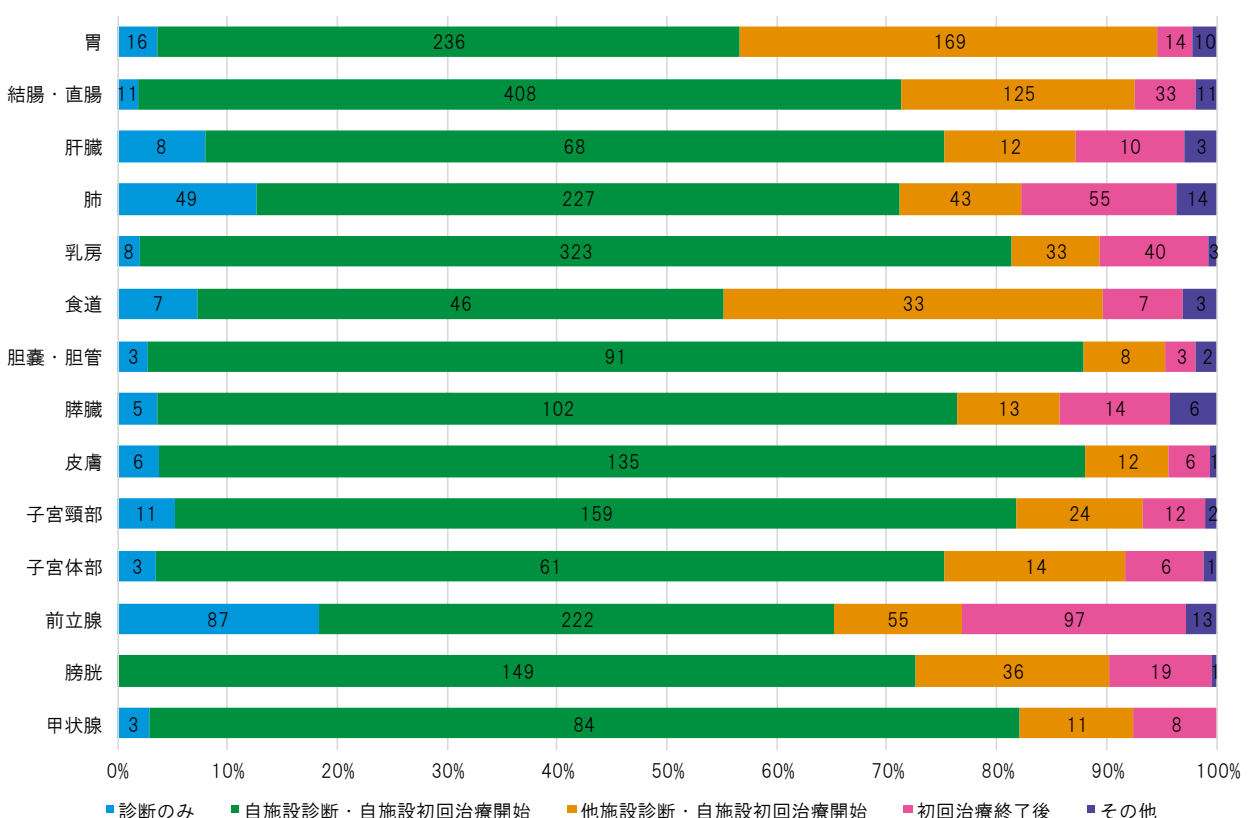
- ・ 診断のみ 自施設で診断し、初回治療は他施設へ紹介・依頼した場合
- ・ 自施設診断、自施設治療 自施設で診断し、自施設にて初回治療を開始した場合（経過観察を含む）
- ・ 他施設診断、自施設治療 他施設で診断され、自施設にて初回治療を開始した場合（経過観察を含む）
- ・ 他施設初回治療開始後 他施設で初回治療が開始され、自施設にて治療の継続、経過観察をした場合
- ・ その他 いずれにも分類できない場合

## 1 診断年別

診断年	診断のみ	自施設診断・自施設初回治療開始	他施設診断・自施設初回治療開始	初回治療終了後	その他
2013年	84	685	171	100	7
2014年	76	739	146	104	26
2015年	77	699	154	116	39
2016年	63	761	194	74	11



## 2 主要部位別(2013年～2016年)



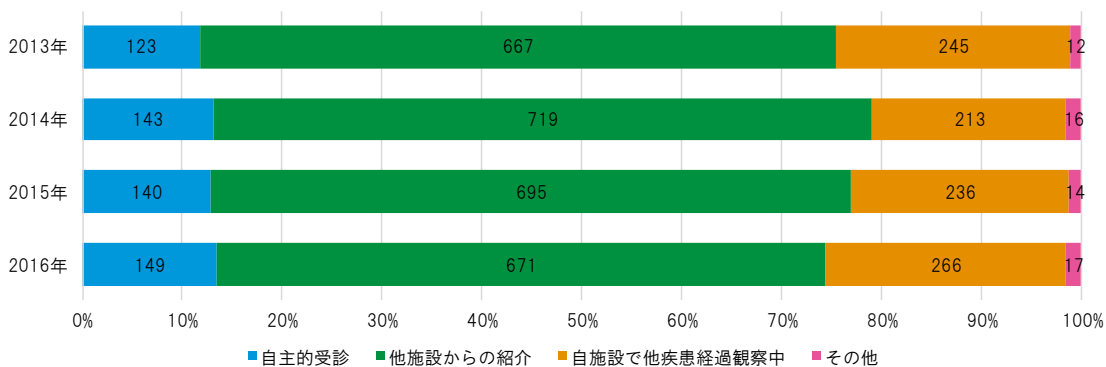
## 来院経路

来院経路とは、どのような経路によって、自施設を受診したのかを把握するための項目

- ・ 自主 他施設の紹介ではなく、自主的に自施設を選択して受診した場合
- ・ 他施設紹介 他施設からの紹介で受診した場合（がん検診、健康診断、人間ドックの検診機関からの紹介を含む）
- ・ 他疾患経過観察中 自施設で他疾患の治療（経過観察）している際に診断された場合
- ・ その他 救急車により搬送された場合など

### 1 診断年別来院経路

診断年	自主的受診	他施設紹介	他疾患経過観察中	その他
2013年	123	667	245	12
2014年	143	719	213	16
2015年	140	695	236	14
2016年	149	671	266	17



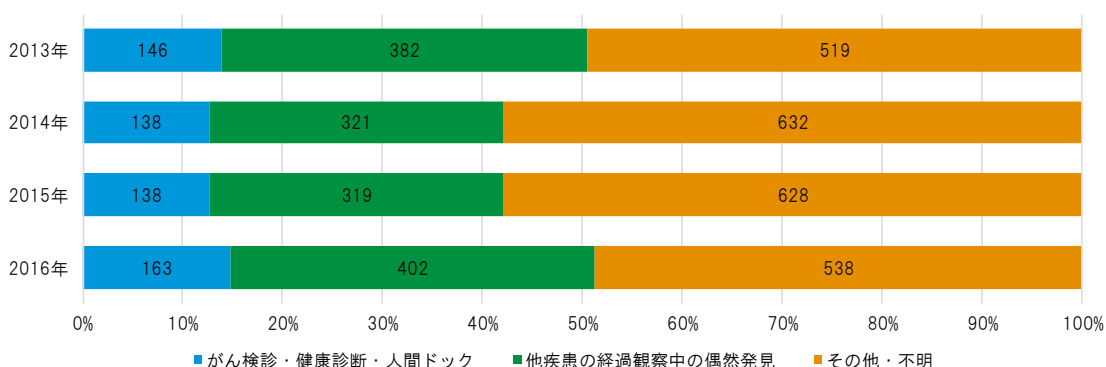
## 発見経緯

発見経緯とは、がんと診断されるきっかけとなった状況

- ・ 他疾患経過観察中 自施設・他施設を問わず、他疾患の治療（経過観察）している際に実施された検査などにより、偶然発見されたもの
- ・ 自覚症状 何らかの自覚症状があり受診した際に診断された場合

### 1 診断年別発見経緯

診断年	がん検診・健康診断・人間ドック	他疾患の経過観察中	自覚症状・その他
2013年	146	382	519
2014年	138	321	632
2015年	138	319	628
2016年	163	402	538



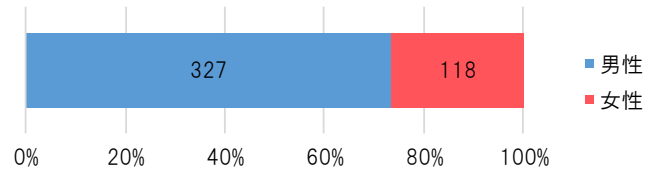
- ◇ 各集計表における集計期間は、2013年1月1日～2016年12月31日までに診断された症例を対象とした。
- ◇ 各集計表において、集計値が5以下の場合、個人が特定される可能性が高いことから、値を伏せて“-”（ハイフン）で表記した。
- ◇ 「1 登録数」「2 診断時年齢」は、症例区分に関わらず当該期間の全登録患者を対象とした。
- ◇ 「3 UICC TNM分類総合ステージ別初回治療件数」は、“自施設診断、自施設治療開始(継続)”、“他施設診断、自施設治療開始(継続)”を対象とした。
- ◇ 「3 UICC TNM分類総合ステージ別初回治療件数」において、該当する分類がない場合及び他施設での診断情報が不十分な場合は、“不明・該当せず”とした。





### 1 登録数

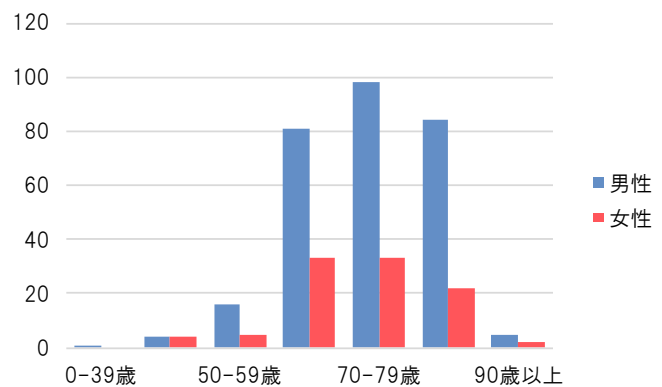
総数	男性	女性
445	327 (73.5%)	118 (26.5%)



### 2 診断時年齢

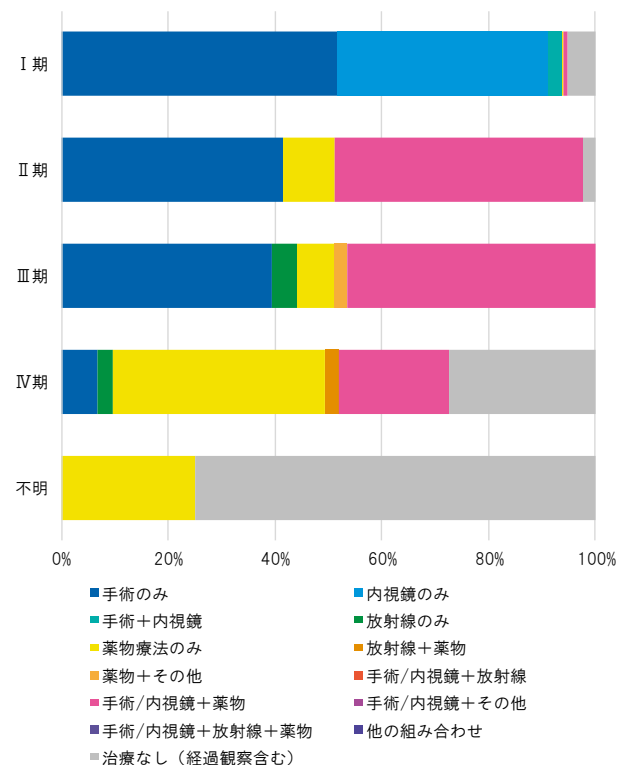
	男性	女性
平均年齢	73.6歳	72.5歳

年齢階級	男性	女性
0 - 39歳	- (-%)	- (-%)
40 - 49歳	- (0.9%)	- (-%)
50 - 59歳	24 (7.3%)	10 (8.5%)
60 - 69歳	81 (24.8%)	27 (22.9%)
70 - 79歳	118 (36.1%)	31 (26.3%)
80 - 89歳	91 (27.8%)	39 (33.1%)
90歳以上	10 (3.1%)	- (-%)
合計	327 (100%)	118 (100%)



### 3 UICC TNM分類総合ステージ別初回治療件数

	I期	II期	III期	IV期	不明・該当せず
手術のみ	122	17	17	-	
内視鏡のみ	93				
手術+内視鏡	6				
放射線のみ			-	-	
薬物療法のみ	-	-	-	29	-
放射線+薬物				-	
薬物+その他			-		
手術/内視鏡+放射線					
手術/内視鏡+薬物	-	19	20	15	
手術/内視鏡+その他					
手術/内視鏡+放射線+薬物					
他の組み合わせ					
治療なし(経過観察含む)	12	-		20	9
合計	236	41	43	73	12



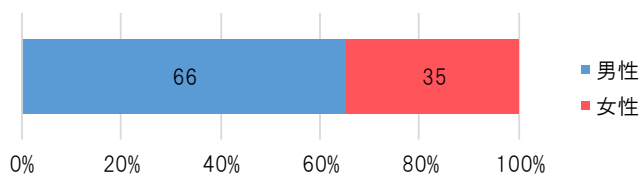


# 肝臓

Liver

## 1 登録数

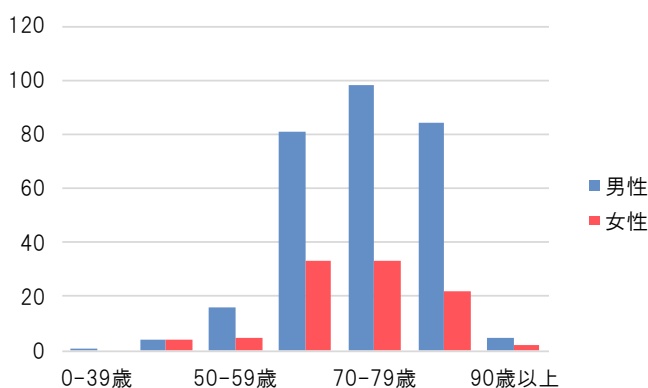
総数	男性	女性
101	66 (65.3%)	35 (34.7%)



## 2 診断時年齢

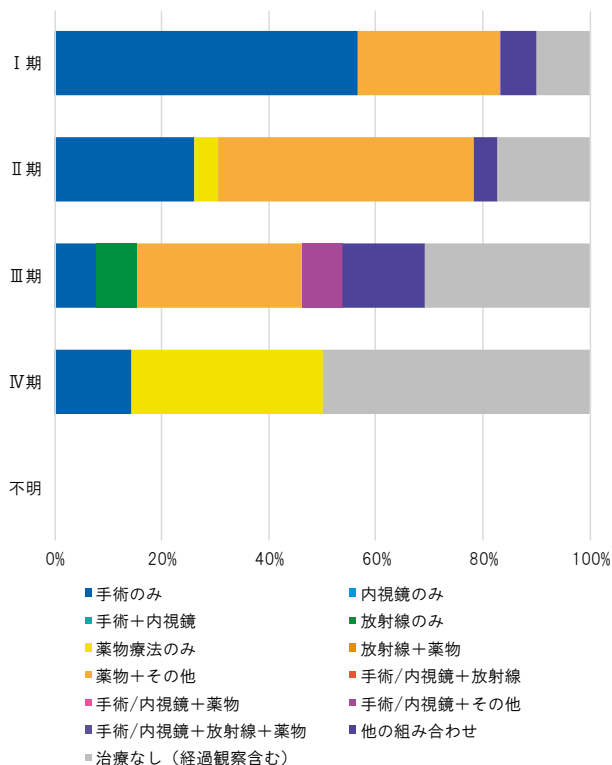
	男性	女性
平均年齢	71.8歳	76.5歳

年齢階級	男性	女性
0 - 39歳	- (-%)	- (-%)
40 - 49歳	- (-%)	- (-%)
50 - 59歳	- (-%)	- (-%)
60 - 69歳	18 (27.3%)	- (-%)
70 - 79歳	20 (30.3%)	17 (48.6%)
80 - 89歳	21 (31.8%)	12 (34.3%)
90歳以上	- (-%)	- (-%)
合計	66 (100%)	35 (100%)



## 3 UICC TNM分類総合ステージ別初回治療件数

	I期	II期	III期	IV期	不明・該当せず
手術のみ	17	6	-	-	
内視鏡のみ					
手術+内視鏡					
放射線のみ			-		
薬物療法のみ		-		-	
放射線+薬物					
薬物+その他	8	11	-		
手術/内視鏡+放射線					
手術/内視鏡+薬物					
手術/内視鏡+その他			-		
手術/内視鏡+放射線+薬物					
他の組み合わせ	-	-	-		
治療なし(経過観察含む)	-	-	-	7	
合計	30	23	13	14	

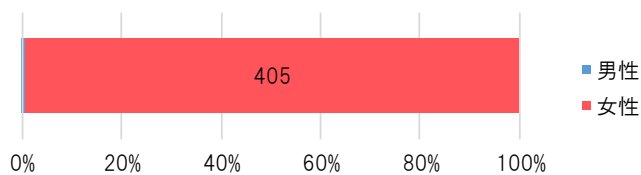




# 乳房 Breast

## 1 登録数

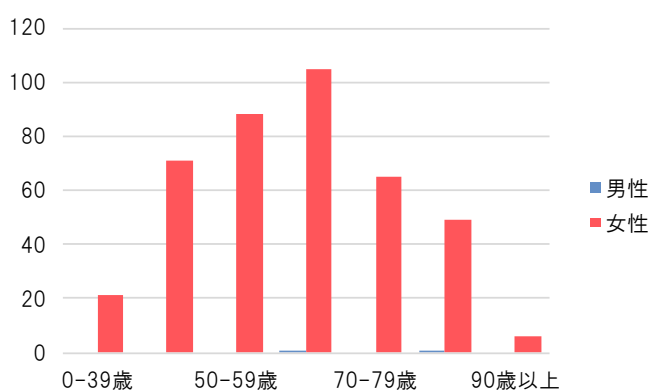
総数	男性	女性
407	- (-%)	405 (99.5%)



## 2 診断時年齢

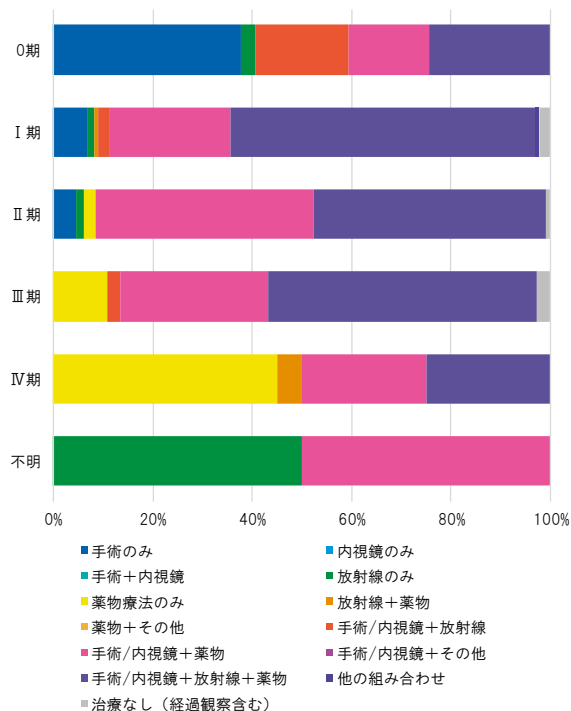
	男性	女性
平均年齢	72.0歳	61.4歳

年齢階級	男性	女性
0 - 39歳		21 (5.2%)
40 - 49歳		71 (17.5%)
50 - 59歳		88 (21.7%)
60 - 69歳	- (-%)	105 (25.9%)
70 - 79歳		65 (16.0%)
80 - 89歳	- (-%)	49 (12.1%)
90歳以上		6 (1.5%)
合計	- (-%)	405 (100%)



## 3 UICC TNM分類総合ステージ別初回治療件数

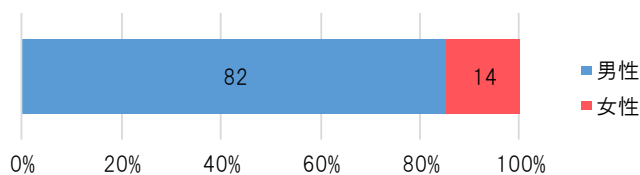
	0期	I期	II期	III期	IV期	不明・該当せず
手術のみ	14	9	6			
内視鏡のみ						
手術+内視鏡						
放射線のみ	-	-	-			-
薬物療法のみ			-	-	9	
放射線+薬物		-			-	
薬物+その他						
手術/内視鏡+放射線	7	-		-		
手術/内視鏡+薬物	6	32	56	11	-	-
手術/内視鏡+その他						
手術/内視鏡+放射線+薬物	9	81	60	20	-	
他の組み合わせ		-				
治療なし(経過観察含む)		-	-	-		
合計	37	132	128	37	20	-



# 食道 Oesophagus

## 1 登録数

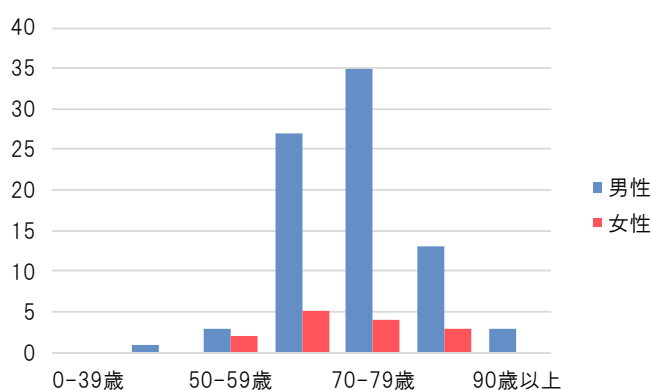
総数	男性	女性
96	82 (85.4%)	14 (14.6%)



## 2 診断時年齢

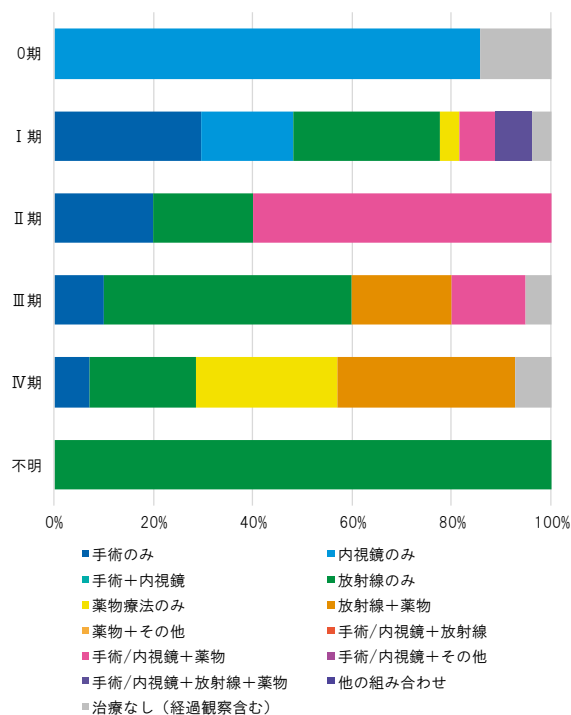
	男性	女性
平均年齢	72.2歳	71.0歳

年齢階級	男性	女性
0 - 39歳		
40 - 49歳	- (-%)	
50 - 59歳	- (-%)	- (-%)
60 - 69歳	27 (32.9%)	- (-%)
70 - 79歳	35 (42.7%)	- (-%)
80 - 89歳	13 (15.9%)	- (-%)
90歳以上	- (-%)	
合計	82 (100%)	14 (100%)



## 3 UICC TNM分類総合ステージ別初回治療件数

	0期	I期	II期	III期	IV期	不明・該当せず
手術のみ		8	-	-	-	
内視鏡のみ	6	-				
手術+内視鏡						
放射線のみ		8	-	10	-	-
薬物療法のみ		-			-	
放射線+薬物				-	-	
薬物+その他						
手術/内視鏡+放射線						
手術/内視鏡+薬物		-	6	-		
手術/内視鏡+その他						
手術/内視鏡+放射線+薬物		-				
他の組み合わせ						
治療なし(経過観察含む)	-	-		-	-	
合計	7	27	10	20	14	-

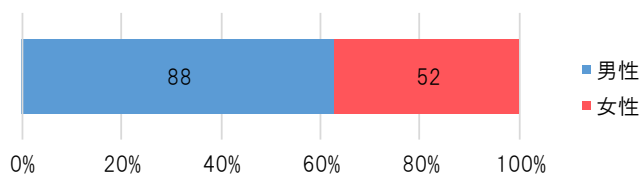




# 膵臓 Pancreas

## 1 登録数

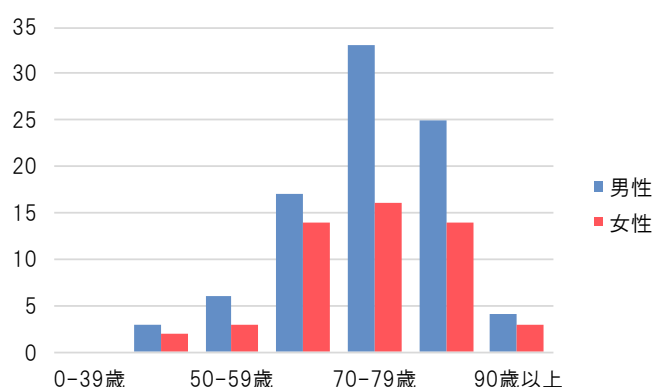
総数	男性	女性
140	88 (62.9%)	52 (37.1%)



## 2 診断時年齢

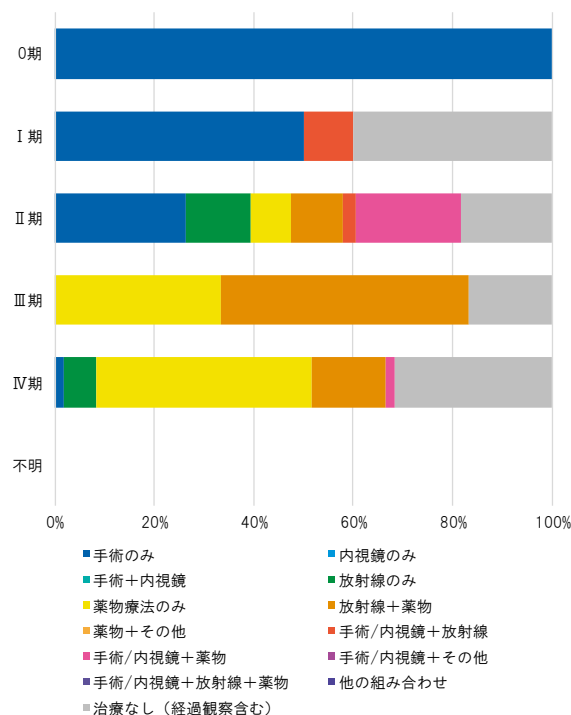
	男性	女性
平均年齢	74.0歳	73.6歳

年齢階級	男性	女性
0 - 39歳		
40 - 49歳	- (-%)	- (-%)
50 - 59歳	6 (6.8%)	- (-%)
60 - 69歳	17 (19.3%)	14 (26.9%)
70 - 79歳	33 (37.5%)	16 (30.8%)
80 - 89歳	25 (28.4%)	14 (26.9%)
90歳以上	- (-%)	- (-%)
合計	88 (100%)	52 (100%)



## 3 UICC TNM分類総合ステージ別初回治療件数

	0期	I期	II期	III期	IV期	不明・該当せず
手術のみ	-	-	10		-	
内視鏡のみ						
手術+内視鏡						
放射線のみ			-		-	
薬物療法のみ				-	26	
放射線+薬物				-	9	
薬物+その他						
手術/内視鏡+放射線		-	-			
手術/内視鏡+薬物			8		-	
手術/内視鏡+その他						
手術/内視鏡+放射線+薬物						
他の組み合わせ						
治療なし(経過観察含む)		-	7	-	19	
合計	-	10	38	6	60	

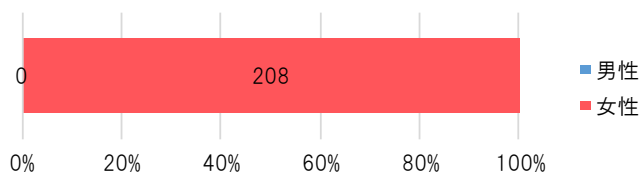


# 子宮頸部

Cervix uteri

## 1 登録数

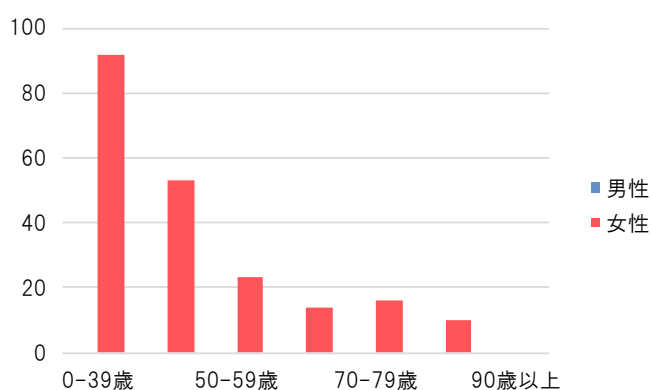
総数	男性	女性
208	0 (0.0%)	208 (100%)



## 2 診断時年齢

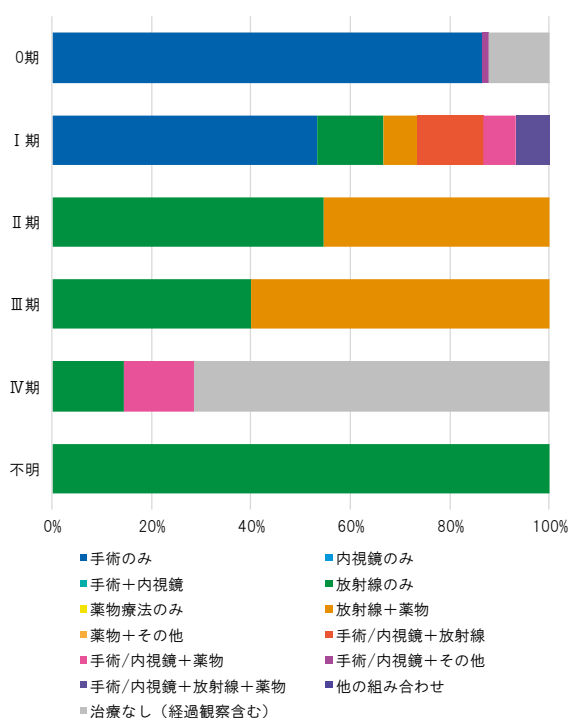
	男性	女性
平均年齢		46.1歳

年齢階級	男性	女性
0 - 39歳		92 (44.2%)
40 - 49歳		53 (25.5%)
50 - 59歳		23 (11.1%)
60 - 69歳		14 (6.7%)
70 - 79歳		16 (7.7%)
80 - 89歳		10 (4.8%)
90歳以上		
合計		208 (100%)



## 3 UICC TNM分類総合ステージ別初回治療件数

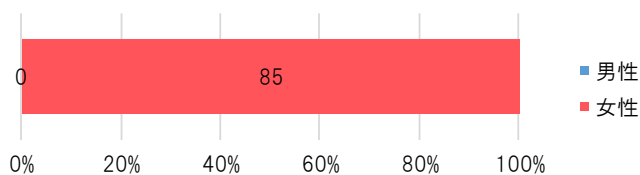
	0期	I期	II期	III期	IV期	不明・該当せず
手術のみ	121	8				
内視鏡のみ						
手術+内視鏡						
放射線のみ		-	6	-	-	-
薬物療法のみ						
放射線+薬物		-	-	-		
薬物+その他						
手術/内視鏡+放射線		-				
手術/内視鏡+薬物		-			-	
手術/内視鏡+その他	-					
手術/内視鏡+放射線+薬物		-				
他の組み合わせ						
治療なし(経過観察含む)	17				-	
合計	140	15	11	-	7	-



# 子宮体部 Corpus uteri

## 1 登録数

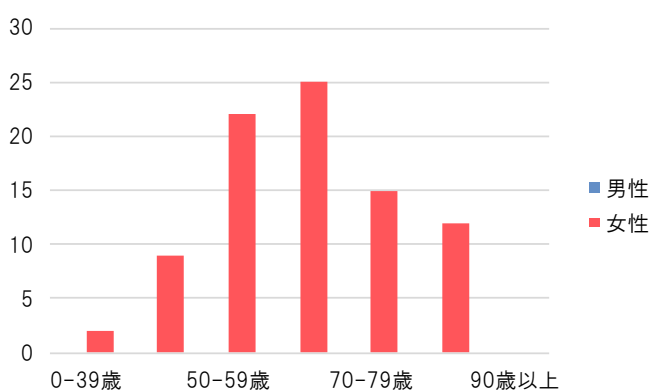
総数	男性	女性
85	0 (0.0%)	85 (100%)



## 2 診断時年齢

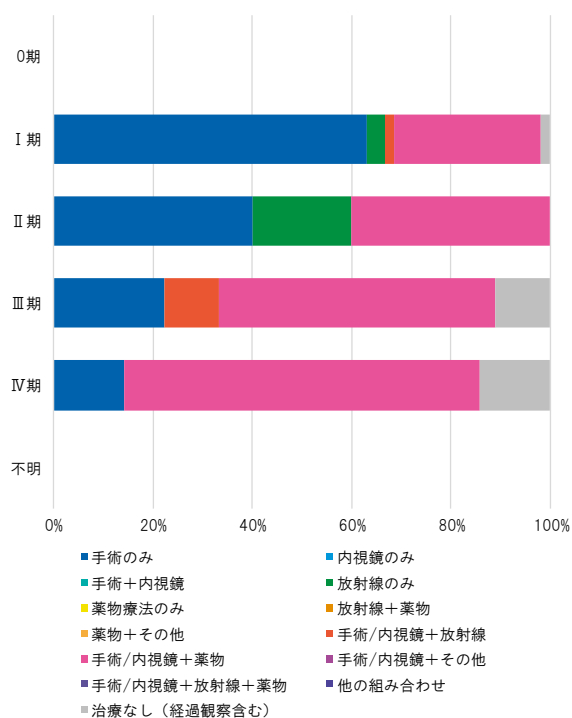
	男性	女性
平均年齢		63.9歳

年齢階級	男性	女性
0 - 39歳		- (-%)
40 - 49歳		9 (10.6%)
50 - 59歳		22 (25.9%)
60 - 69歳		25 (29.4%)
70 - 79歳		15 (17.6%)
80 - 89歳		12 (14.1%)
90歳以上		
合計		85 (100%)



## 3 UICC TNM分類総合ステージ別初回治療件数

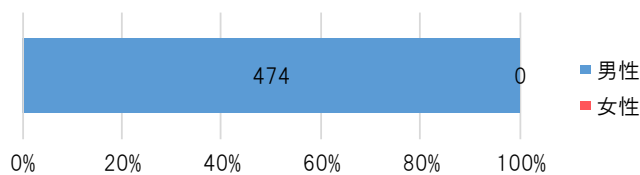
	0期	I期	II期	III期	IV期	不明・該当せず
手術のみ		34	-	-	-	
内視鏡のみ						
手術+内視鏡						
放射線のみ		-	-			
薬物療法のみ						
放射線+薬物						
薬物+その他						
手術/内視鏡+放射線		-		-		
手術/内視鏡+薬物		16	-	-	-	
手術/内視鏡+その他						
手術/内視鏡+放射線+薬物						
他の組み合わせ						
治療なし(経過観察含む)		-		-	-	
合計		54	-	9	7	



# 前立腺 Prostate

## 1 登録数

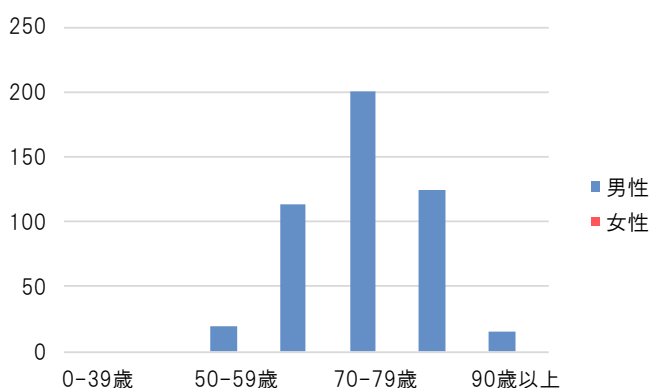
総数	男性	女性
474	474 (100%)	0 (0.0%)



## 2 診断時年齢

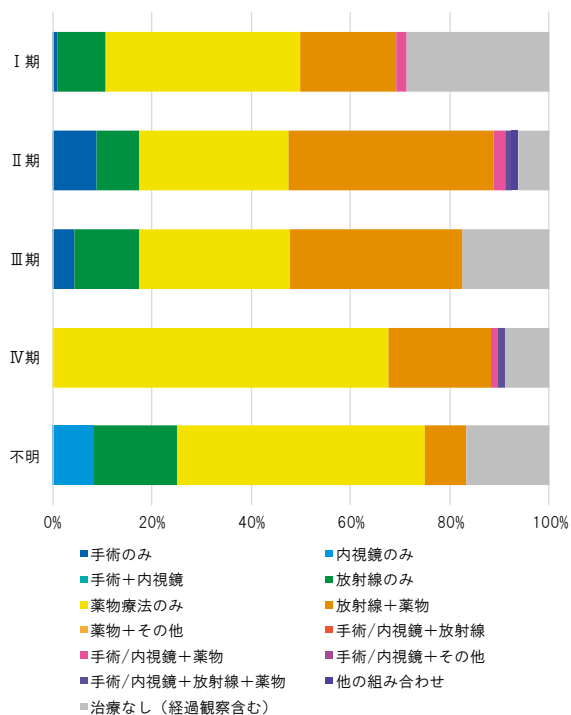
	男性	女性
平均年齢	74.4歳	

年齢階級	男性	女性
0 - 39歳		
40 - 49歳		
50 - 59歳	20 (4.2%)	
60 - 69歳	113 (23.8%)	
70 - 79歳	201 (42.4%)	
80 - 89歳	125 (26.4%)	
90歳以上	15 (3.2%)	
合計	474 (100%)	



## 3 UICC TNM分類総合ステージ別初回治療件数

	I期	II期	III期	IV期	不明・該当せず
手術のみ	-	7	-		
内視鏡のみ					-
手術+内視鏡					
放射線のみ	9	7	-		-
薬物療法のみ	37	24	7	46	6
放射線+薬物	18	33	8	14	-
薬物+その他					
手術/内視鏡+放射線					
手術/内視鏡+薬物	-	-		-	
手術/内視鏡+その他					
手術/内視鏡+放射線+薬物		-		-	
他の組み合わせ		-			
治療なし(経過観察含む)	27	-	-	6	-
合計	94	80	23	68	12

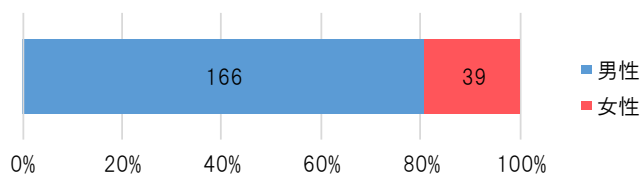


# 膀胱

Urinary bladder

## 1 登録数

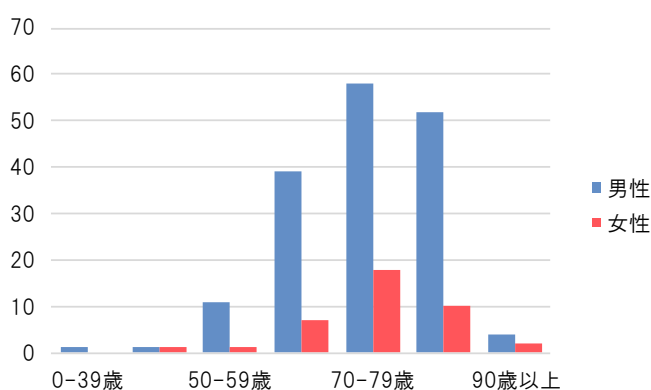
総数	男性	女性
205	166 (81.0%)	39 (19.0%)



## 2 診断時年齢

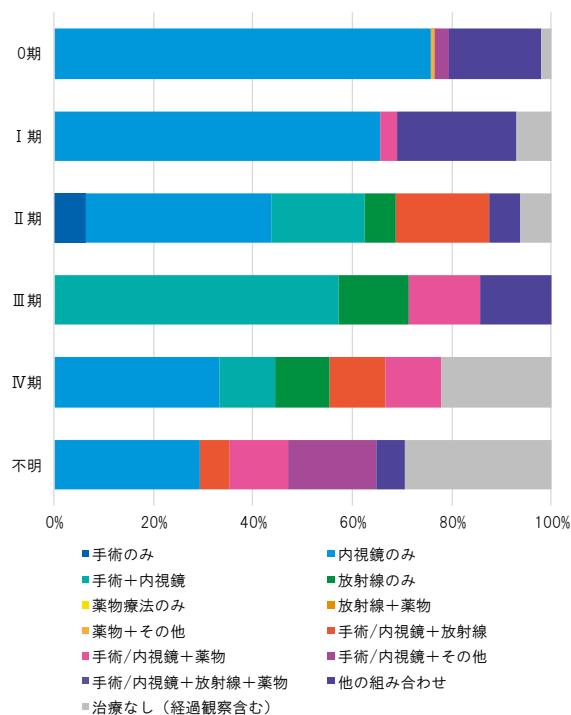
	男性	女性
平均年齢	73.9歳	74.8歳

年齢階級	男性	女性
0 - 39歳	- (-%)	- (-%)
40 - 49歳	- (-%)	- (-%)
50 - 59歳	11 (6.6%)	- (-%)
60 - 69歳	39 (23.5%)	7 (17.9%)
70 - 79歳	58 (34.9%)	18 (46.2%)
80 - 89歳	52 (31.3%)	10 (25.6%)
90歳以上	- (-%)	- (-%)
合計	166 (100%)	39 (100%)



## 3 UICC TNM分類総合ステージ別初回治療件数

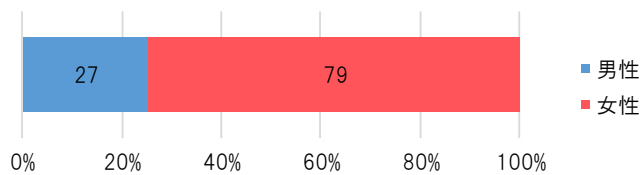
	0期	I期	II期	III期	IV期	不明・該当せず
手術のみ			-			
内視鏡のみ	81	19	6		-	-
手術+内視鏡			-	-	-	
放射線のみ			-	-	-	
薬物療法のみ						
放射線+薬物						
薬物+その他	-					
手術/内視鏡+放射線			-		-	-
手術/内視鏡+薬物		-		-	-	-
手術/内視鏡+その他	-					-
手術/内視鏡+放射線+薬物						
他の組み合わせ	20	7	-	-	-	-
治療なし(経過観察含む)	-	-	-		-	-
合計	107	29	16	7	9	17



# 甲状腺 Thyroid

## 1 登録数

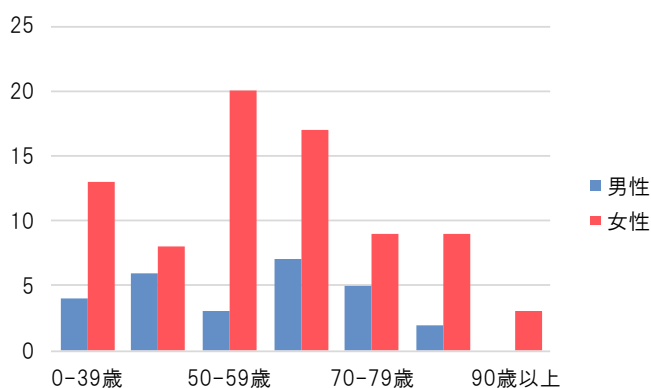
総数	男性	女性
106	27 (25.5%)	79 (74.5%)



## 2 診断時年齢

	男性	女性
平均年齢	58.0歳	59.4歳

年齢階級	男性	女性
0 - 39歳	- (-%)	13 (16.5%)
40 - 49歳	6 (22.2%)	8 (10.1%)
50 - 59歳	- (-%)	20 (25.3%)
60 - 69歳	7 (25.9%)	17 (21.5%)
70 - 79歳	- (-%)	9 (11.4%)
80 - 89歳	- (-%)	9 (11.4%)
90歳以上	- (-%)	- (-%)
合計	27 (100%)	79 (100%)



## 3 UICC TNM分類総合ステージ別初回治療件数

	I期	II期	III期	IV期	不明・該当せず
手術のみ	17	-	7	-	
内視鏡のみ					
手術+内視鏡					
放射線のみ				-	
薬物療法のみ					
放射線+薬物					
薬物+その他					
手術/内視鏡+放射線				-	
手術/内視鏡+薬物	17	1	10	12	
手術/内視鏡+その他					
手術/内視鏡+放射線+薬物	-		-	6	-
他の組み合わせ					
治療なし(経過観察含む)	9		-	-	
合計	44	-	21	26	-

